

Kunnskapsgrunnlag

Folkehelsestrategi for Agder 2018-2025

Sørlandsrådet, UiA Grimstad 9. juni 2017

Oddmund Frøystein

Vest-Agder fylkeskommune

Folkehelsestrategi for Agder 2018-2025

Strategi sendt på høring i dag

www.austagderfk.no/politikk/horinger

Høringsfrist: 1. oktober 2017

Innhold oppsummeringsdel

Demografi

Helsetilstand

Oppvekst og levekår

Sosialt og fysisk miljø

Levevaner

Sosial ulikhet i helse og geografiske forskjeller i Agder

Arbeidsliv/uføre

Nærmiljø

Kunnskapsgrunnlag

Folkehelsestrategi for Agder 2018-2025
23.mai 2017



Foto: Leiv Arne Åkseth



AUST-AGDER
FYLKESKOMMUNE



Vest-Agder
fylkeskommune



REGIONPLAN AGDER

Sosial ulikhet i helse og geografiske forskjeller i Agder

Resultatene fra "Ung i Agder 2016" og "Folkehelseundersøkelsen – Helse og Trivsel 2015" (FHUS 2015) dokumenterer i høy grad at helsetilstanden er skjevt fordelt i Agder.

Dette gjelder både for kjønn, alder, utdanning og geografi.

Folkehelseundersøkelsen og Ung i Agder

Folkehelseundersøkelsen – Helse og trivsel 2015



Nylig gjennomført

**Statistikk spesifikt for
Agderfylkene**

**Data på kommune- og
regionsnivå**



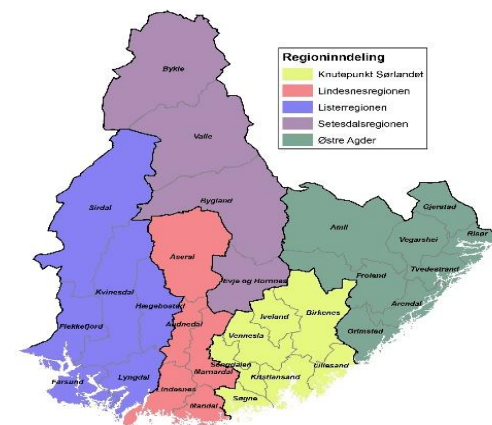
Folkehelseundersøkelsen – Helse og trivsel 2015

Inviterte 22702 i alle tre fylker
10 000 svar (42% responsrate)

Antall svart i Agder 6246 respons 42,5%

Registerkobling SSB ; kjønn, alder, utdanning,
arbeid, inntekt

Deskriptiv statistikk fylkesvis, de fem regionene,
noen kommuner



Folkehelseundersøkelsen – Helse og trivsel 2015



Litt fra kunnskapsgrunnlaget

Kunnskapsgrunnlag

Folkehelsestrategi for Agder 2018-2025
23.mai 2017



Foto: Leiv Arne Åkseth



AUST-AGDER
FYLKESKOMMUNE



Vest-Agder
fylkeskommune

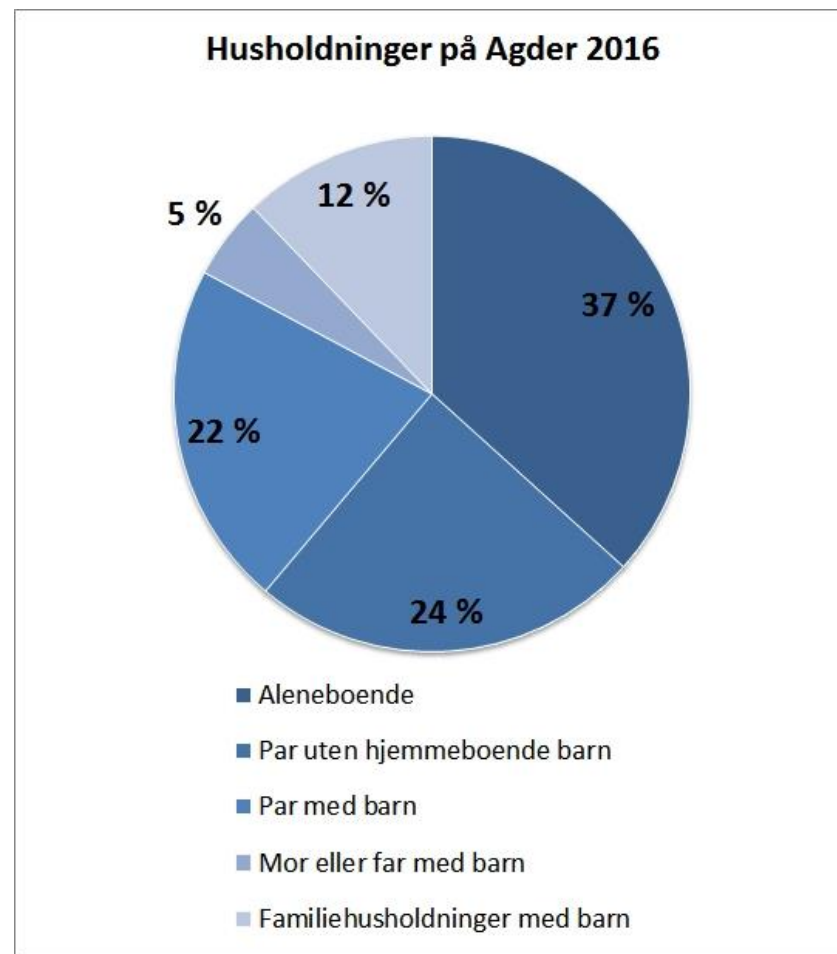
Husholdninger

Andelen aleneboende øker i Norge og øker i Agder

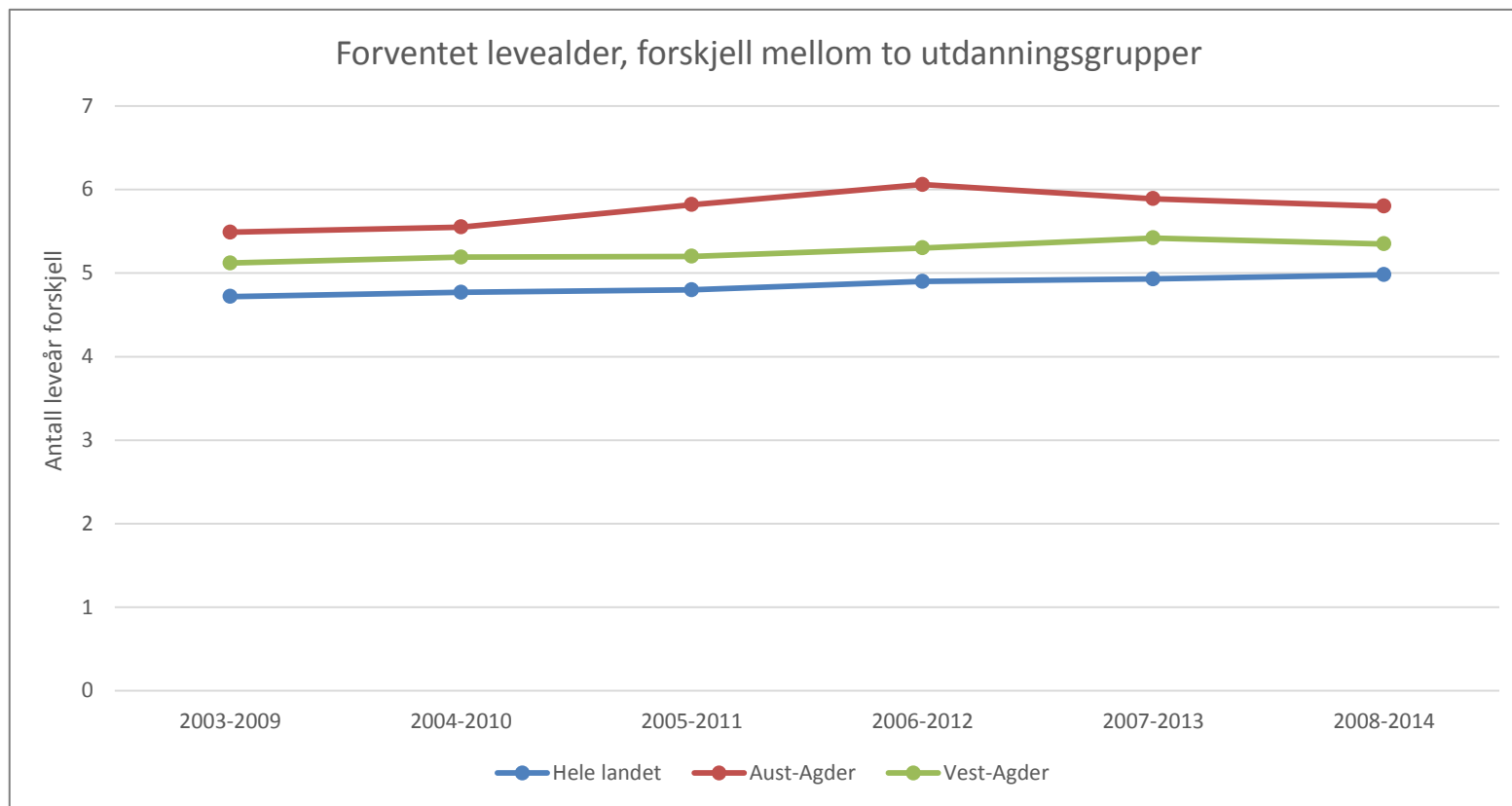
Andelen to-persons-husholdninger (par uten barn) øker

Alle husholdningstyper med barn har synkende andel

Boligmassen på Agder er fremdeles sterkt dominert av ene- og tomannsboliger (ca. 74 %).

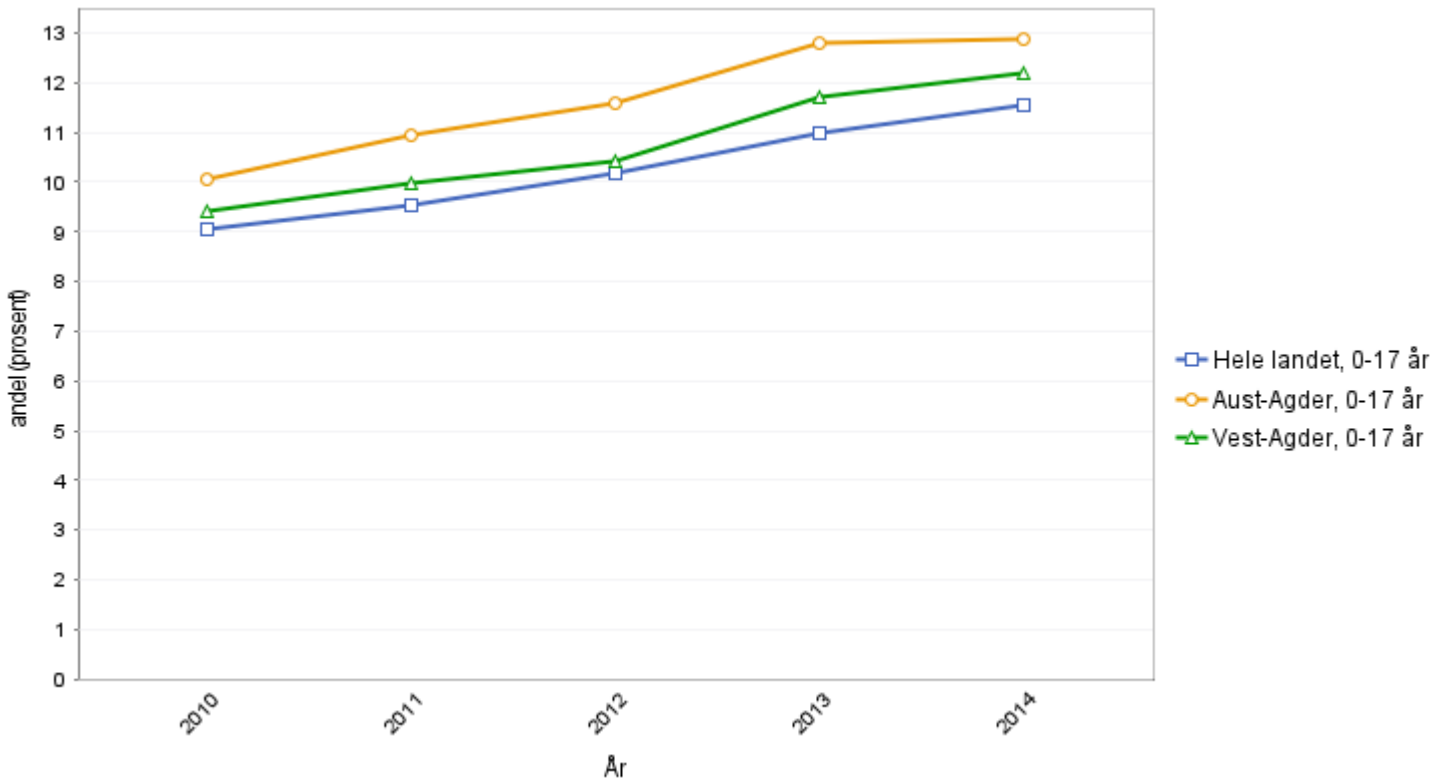


Levealder



Kilde: Folkehelseinstituttet

Barnefattigdom



Andel barn i lavinntektsfamilier (EU60). Kilde Norgeshelsa statistikkbank.

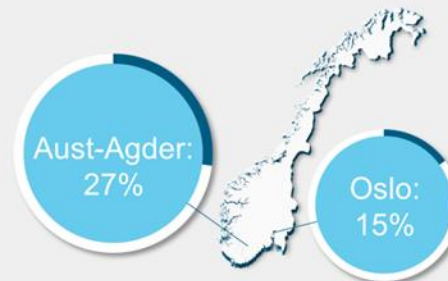
Mottakere av ytelser

Over 700 000 mottar støtte til livsopphold



Store fylkesvise forskjeller

i andel innbyggere som mottok ytelser til livsopphold til enhver tid i 2016.



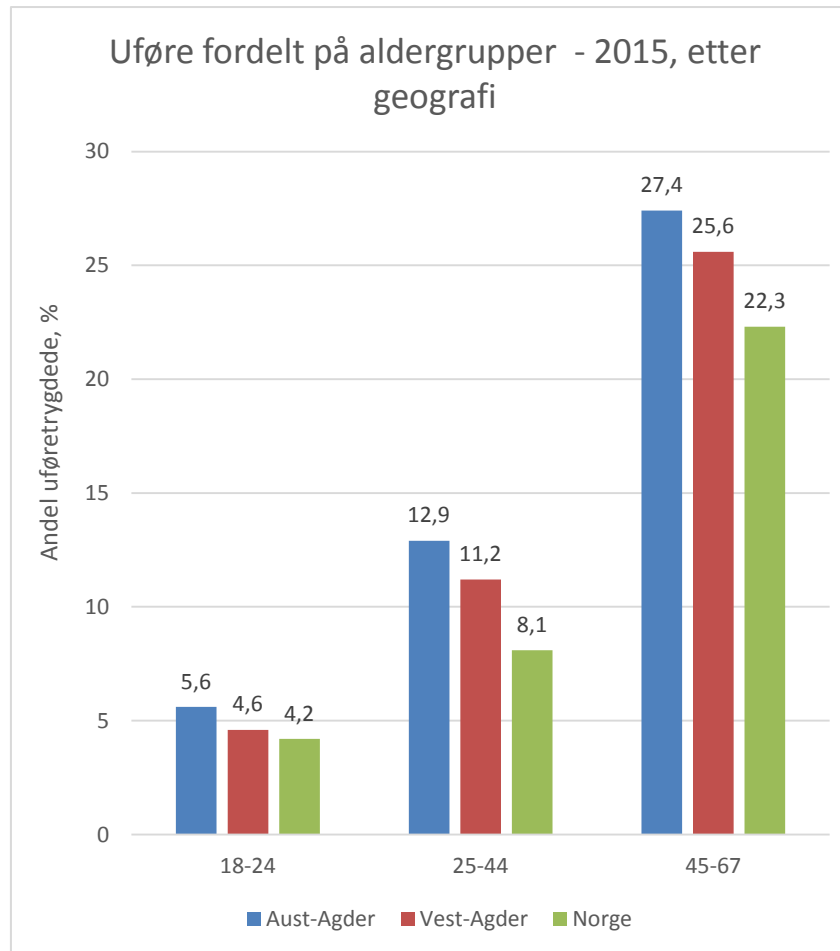
Fakta om statistikken:

Statistikken gjelder gjennomsnittlig andel mottakere (alder 18-66 år) av livsoppholdsyttelser fra NAV for hver enkelt måned i 2016. Livsoppholdsyttelser er dagpenger, tiltakspenger, sykepenger, arbeidsavklaringspenger, uføretrygd eller stønad til enslig foreldre. Les mer på www.nav.no/kunnskap.



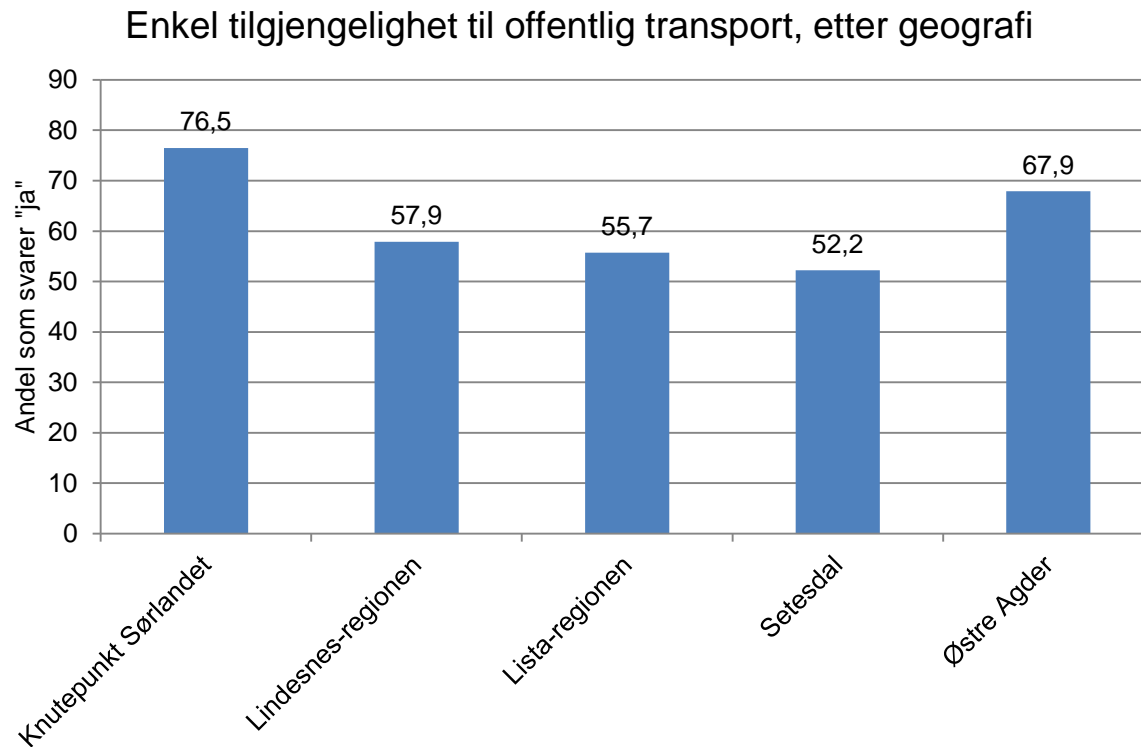
Bykle (13,3%)
Gjerstad (33,4%)

Uførhet



(Kilde: Folkehelseinstituttet/Kommunehelse statistikkbank).

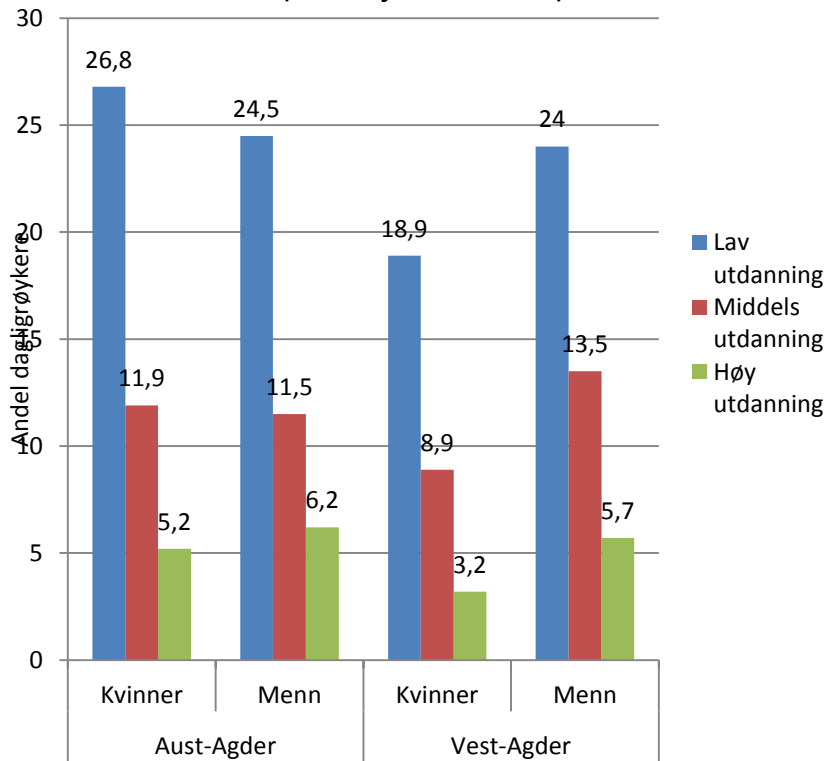
Opplever du at det er enkel tilgjengelighet til offentlig transport ?



FHUS 2015

Røyking

Andelen dagligrøykere i Aust-Agder og Vest-Agder, etter kjønn og utdanning (aldersjusterte tall)



	Daglig røyking
Knutepunkt Sørlandet	10,3 %
Lindesnes-regionen	14,6 %
Lister-regionen	11,5 %
Setesdal	11,9 %
Østre Agder	12,2 %
Grimstad	10,6 %
Arendal	12,3 %
Kristiansand	8,4 %
Mandal	12,3 %

Vurderinger

Data som grunnlag for prioriteringer → Spisset innsats

Behov for erfarings basert kunnskap

Betydningen av tverrfaglig samarbeid

Betydningen av et samordnet folkehelsearbeid

Regionale forskjeller → ulike løsninger og tiltak

Unngå stigmatisering → universelle tiltak

Ta tak i bakenforliggende faktorer → bedre levekårene

Tiltak: utvikle gode nærmiljø → bedre rammene for psykisk helse

Tiltak: øke utdanningsnivå → bedre rammene for sunne livsstil

Samordningsbehov på alle nivå i regionen